



# BEL NERO. DER NEUE TREND



**HOJU**





Bild by Häberl Massivholztüren

## PRODUKTE IN BEL NERO

Oberflächen-Pulverbeschichtung welche in folgender Beschaffenheit ausgeführt werden kann:

- glatt oder strukturiert / • glänzend oder matt / • oder Eloxaloberfläche bei Aluminium

→ ganz nach Kundenwunsch

### ECKSCHUTZWINKEL

HOJU - Nr. 4040

Material: Aluminium / Edelstahl

Materialstärke s = 1,00mm

Ausführungen: SP - spitz / EG - Ecken gerundet /

G - gerade ohne Rundung;

Schenkelhöhen und Längen nach Kundenwunsch



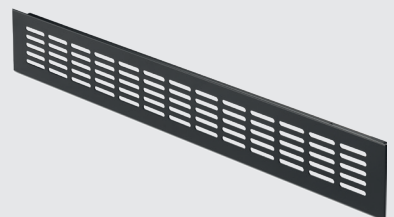
### STEGBLECHE

Material: Aluminiumprofil / Edelstahl

Profilbreite: 60 / 70 / 80 / 100 / 130 / 150 / 57 / 86 mm

Lochung: Schlitz-, Rechteck-, Quadratlochung

Längen: bis max. 6.000 mm



## TÜRSCHONER & SOCKELBLECHE

Material: Aluminium / Edelstahl  
Oberfläche : glatt, gehämmert  
Materialstärke: ab s = 1,00 mm  
Ausführung: mit oder ohne Schraublöcher  
Abmessung: nach Kundenwunsch  
Form und Ausführung: nach Katalog oder Kundenwunsch



## TÜRLÜFTUNG

HOJU - Nr. 9020

Material: Aluminium / Edelstahl  
Abmessung: 465 x 105 mm  
Ausschnitt: 433 x 80 mm  
Luftdurchlass: 100 cm<sup>2</sup>  
Türstärken: ab 34 - 60 mm



## TÜRLÜFTUNG

HOJU - Nr. 9050

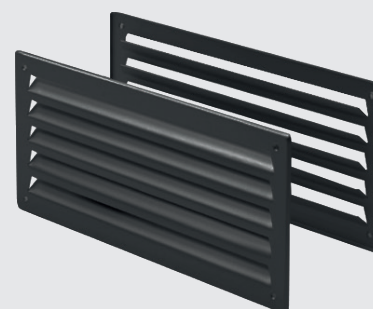
Material: Aluminium  
Abmessung: 450 x 165 mm  
Ausschnitt: 413 x 118 mm  
Luftdurchlass: 190 cm<sup>2</sup>  
Türstärken: ab 34 - 60 mm



## TÜRLÜFTUNG

HOJU - Nr. 9070

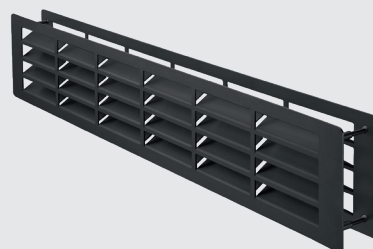
Material: Aluminium / Edelstahl  
Abmessung: 333 x 157 mm  
Ausschnitt: 300 x 120 mm  
Luftdurchlass: 180 cm<sup>2</sup>  
Türstärken: ab 16 mm



## TÜRLÜFTUNG

HOJU - Nr. 9083

Material: Aluminium / Edelstahl  
Abmessung: 500 x 100 mm  
Sonderabmessungen auf Kundenwunsch möglich  
Ausschnitt: 480 x 80 mm  
Luftdurchlass: 207 cm<sup>2</sup>  
Türstärken: ab 30 mm





MADE IN GERMANY

HOJU-Beschlag GmbH · Friedrich-Ebert-Str. 9 · D-74177 Bad Friedrichshall  
Telefon 0 71 36 / 95 99-0 · Telefax 0 71 36/ 95 99-28 · [info@hoju-beschlag.de](mailto:info@hoju-beschlag.de)  
[www.hoju-beschlag.de](http://www.hoju-beschlag.de)